

石川縣
郷土史
寫真帳
其三

石川縣女子師範學校		
郷土研究科		
員數	番號	名稱
一	第二	歴史
個	二	
マ	五	號

歴史
102

Album

分類	60
番號	449

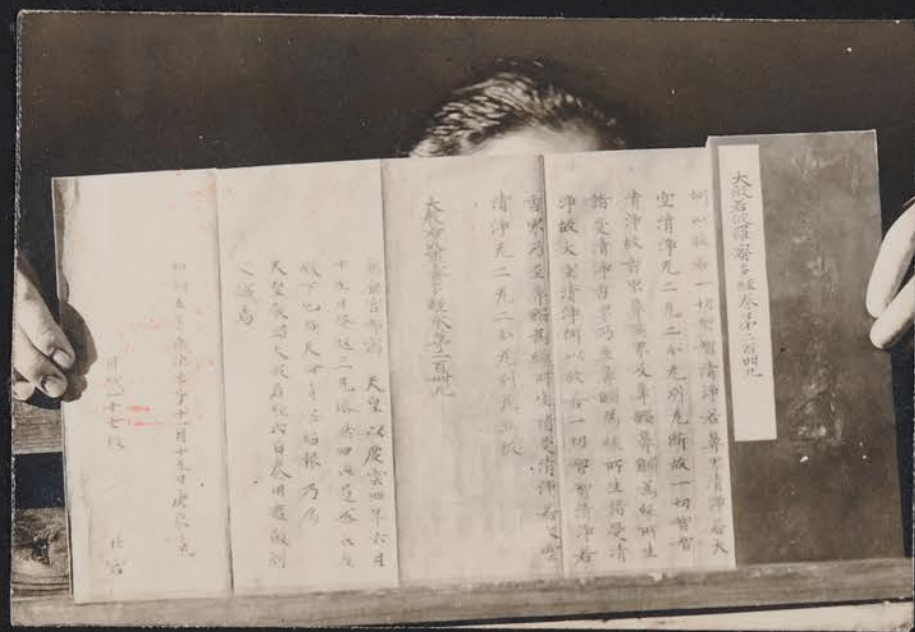
石川師範



分類	60
番號	449



分類	60
番號	449









兼、園、百り、堀、越、工、石、川、門、可、山





金澤城天主閣址石畳
南側





金澤城天主閣址石疊
東側





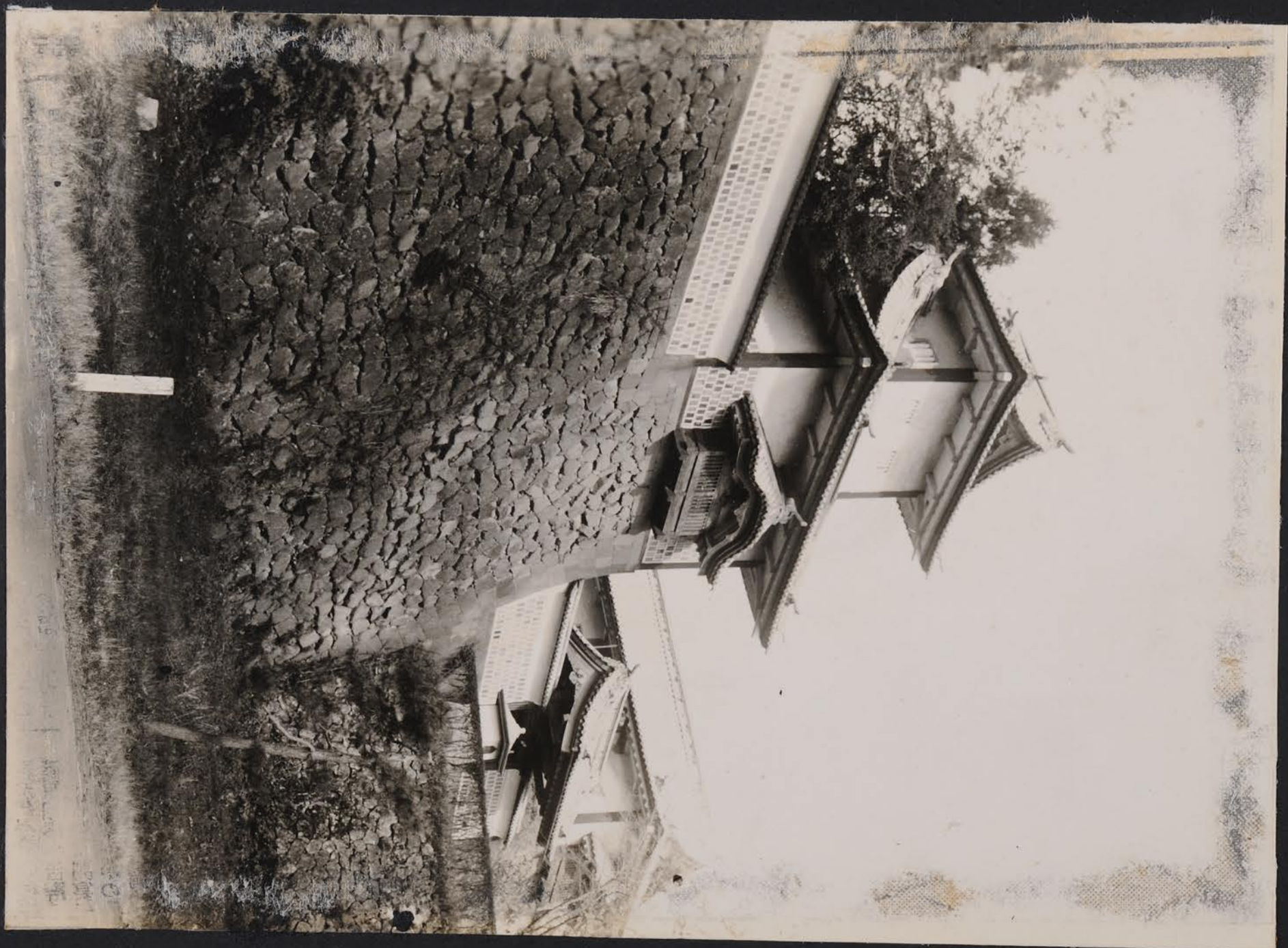
石 門 堀





金澤城搦手石川門正面





金澤城櫓石川門





今歩兵七聯隊 正門 金澤大城 尾坂口





司合部 位置置 全況二 丸藩侯殿閣
ルアテ新タツ在

丸師團司合部入口



UTSUNOMIYA
文具は宇都宮
No.
PRICE 58



通番簿	4928
受	研女師到亭贈
入	受入 10.4.1





張松大ノ軍陸後彼戰年八七廿治明ハ團師九第 部令司團師九第
三ハテ三ト部令司ヲモダツ至、ルヲセ置設ニ伴ニ
ダツ至ニル見ヲ廳開、ソ日八月一十年一十





例西跡城澤金ル夕々跡リヨ校學等高四第





廣齊田前池ヲキ大タラ穿ニ所タイ續ニ台歳子 池カ霞園六兼
ルハ去トエダレヲ造ニ時





菜園六亭顔々

子ノモトハ傳ニ今ヲ容遣ノ代時藩舊ハ物築建結
 類ナル作ニ透ノ顔ノ間壁ヲ雅古ヲ素則事好
 水ノ名異ハトナ亭瀑觀亭瓢水井子ニ盡ク事好





（公寧慶像銅）興士志王勤新維跡郎川谷長園六兼





金城靈澤 兼六園西南隅 = 涌泉之碧氷常 = タ、ハ
如何ル大旱 = 毛酒渴スルコトナシト稱セラル





明治廿八年竣工

尾山神社神門





藩政時代八卯辰八幡ト稱七
改ト社神山尾年六岩明カタレテ
幣官格別年五十二治明ノレラノ
ト社

社神山尾町西市澤金





於山尾神社神境明初治明山神境社神
閣先生紀念碑(先生名野田山)





日光東照宮形式ノ種ノ建築ハ 金澤市西尾崎神社
 北陸ニハ他ニ見ズ元権現堂ト稱シ
 金澤城内ニ在リ今モタツ地ニ遷シ
 元ノ形トモテ



